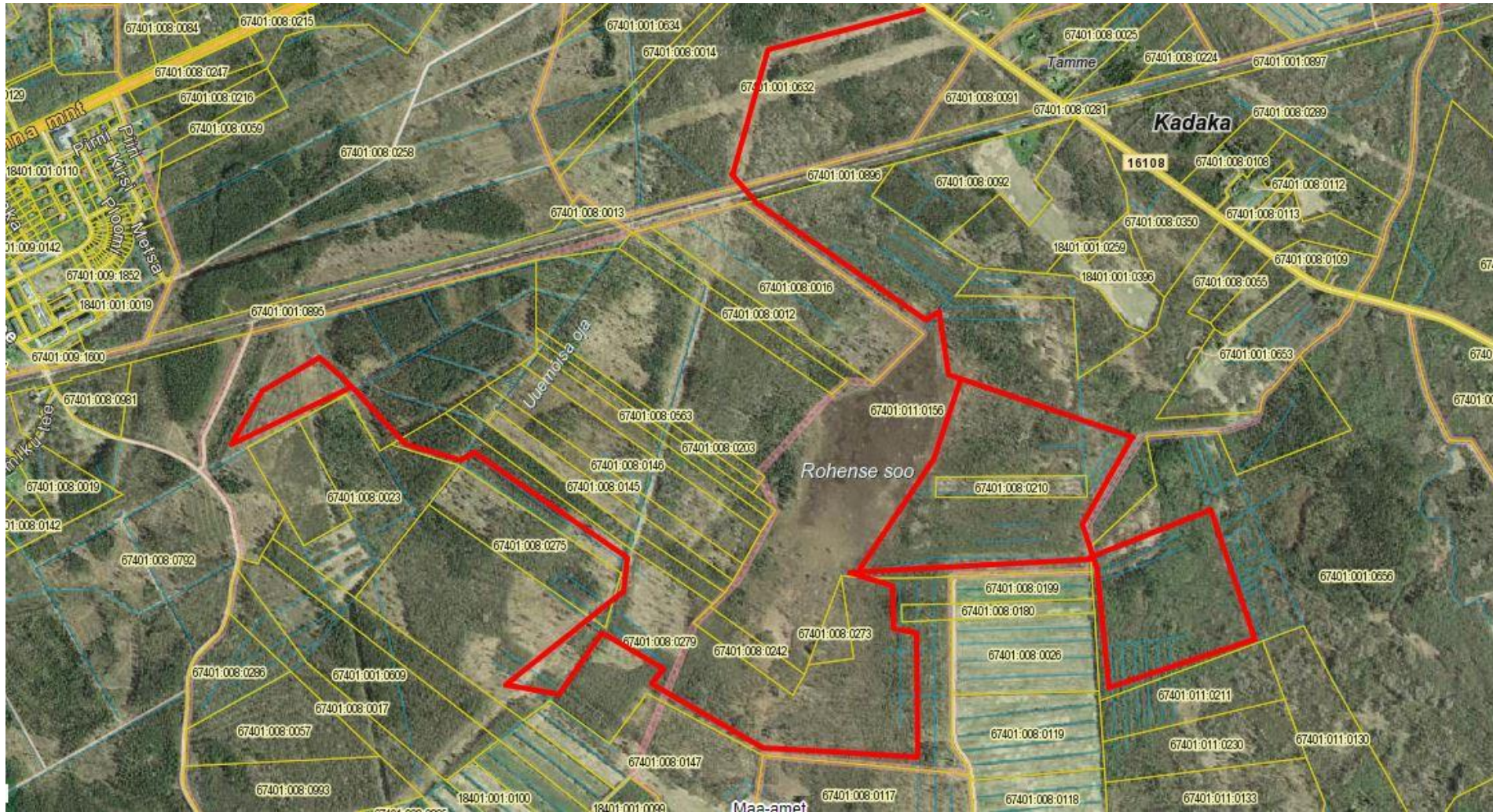


Rohense rada



Rada algab ja lõppeb Herjava-Võnnu manatee äärest, liinide alt. Otsustasin kaardile kokku panna kaks esmast raja versiooni, sest nad ühtisid suures osas. Teekonna algus muutus kuna läbis kaitsealuse liigi asupaika. Muus osas piiranguid ei ole.